

Centre sportif de Malley à Lausanne

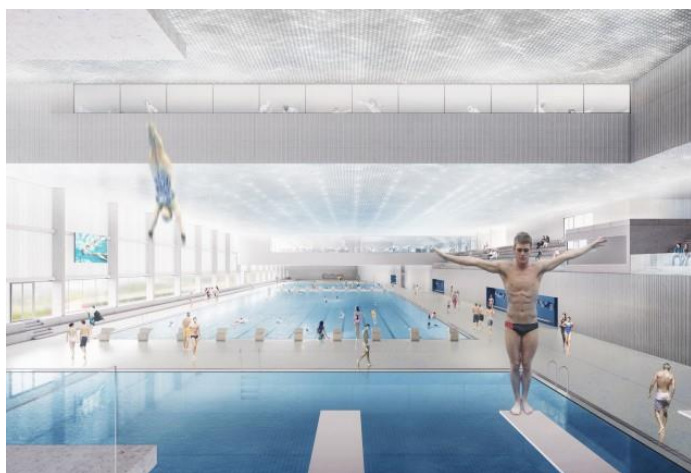


Le **Centre sportif de Malley** est un projet qui prévoit une patinoire de 9'600 places aménageable en salle de concert, une patinoire d'entraînement, un bassin olympique de natation, un bassin avec plongeurs, différentes salles de sport (escrime, tennis de table), un centre de conférence ainsi que des surfaces administratives.

Les principaux enjeux acoustiques liés à la conception d'un tel ouvrage résident dans la multitude des usages prévus par les différents espaces. Il est donc nécessaire d'assurer un confort optimal pour les utilisateurs et de permettre l'emploi simultané des divers secteurs.

Pour atteindre ces objectifs, les études acoustiques ont porté sur les domaines suivants :

- L'acoustique intérieure des salles : garantir une acoustique intérieure optimale en fonction des différentes utilisations, en particulier pour la patinoire principale destinée aussi à des concerts
- L'isolation intérieure : étudier le bruit aérien, le bruit de choc et les installations techniques entre les différents secteurs du centre sportif de manière à permettre une exploitation simultanée
- Le bruit extérieur : protéger les secteurs sensibles du projet des bruits extérieurs (train, route) ainsi que les logements voisins des éventuelles nuisances sonores liées à l'exploitation du centre sportif (manifestations sportives, concerts,...)



Maitre de l'ouvrage : CSM
(Centre Sportif de Malley SA)
Architectes : Pont12 SA
Date de livraison : 2019-2021

